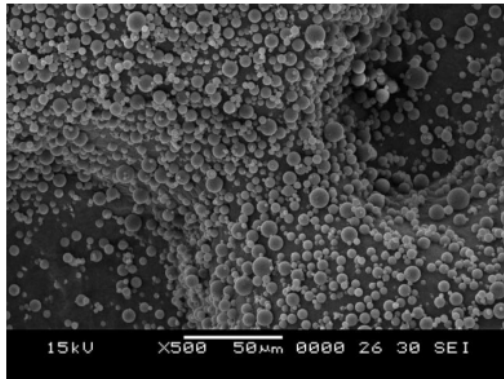


BRS-7HC

主要特徵

- FPD光擴散劑用聚丙烯酸酯微粒子
- 完美的圓球形粒子
- 折射率為約1.48
- 較PMMA粒子質地更軟，有效避免震動實驗中膜片的劃傷
- 交聯型粒子

SEM 照片



物化性質

外觀	白色微粉體
組成	PBMA 交聯體
平均粒徑	約 6 µm
含水率	2%以下

粒徑分布例

